

# ARS TRÉVOUX

---

## TOURISME



MAG  
HÉBERGEMENTS  
TRANSPORTS



## Beaujolais

### Sommaire

- 2 Carte touristique
- 3 Hôtels
- 8 Chambres d'hôtes
- 10 Gîtes et meublés
- 12 Campings
- 14 Transports
- 16 Infos pratiques

## RESTAURANTS



### Ars-sur-Formans

- REGINA - 04 74 00 73 67
- SAGE - 04 74 00 73 87
- CRÊPERIE DES DOMBES - 04 74 00 51 75

### Trévoux

- LE CHAUDRON - 04 74 00 43 52
- L'ATELIER - 04 74 17 89 47
- LE 96 - 04 74 00 00 35
- LA MAISON BLEUE - 04 74 17 53 90
- BELLES RIVES BRAISES ET CONDIMENTS - 04 74 00 22 07
- CAFÉ CRÊPERIE LE BON COIN - 04 74 00 87 38
- L'ARTHÉ - 06 60 38 71 06
- CAFÉ VÉLO LA ROUE LIBRE - 06 51 09 56 88

### Fareins

- LE PETIT PORT - 04 74 07 05 71

### Saint-Bernard

- CHEZ BIBET - 04 74 00 17 58

### Parcieux

- LES PETITES VOILES - 04 78 98 00 74

### Sainte-Euphémie

- LE JARDIN DES SAVEURS - 04 74 08 11 07

### Saint-Jean-de-Thurigneux

- LE SAINT JEAN - 04 74 00 81 78

### Villeneuve

- LE BRACHON - 04 74 00 71 05

### Jassans-Riottier

- L'EMBARCADERE - 04 74 07 07 07

### Condeissiat

- LE JACQUES - 04 74 51 42 09

### Monthieux

- LA TABLE DU GOUVERNEUR - 04 72 26 42 00

### Thoissey

- CÔTÉ SAÔNE - 04 74 06 62 31

### Quincieux

- TANTE YVONNE - 04 78 91 13 02

# HÔTELS



## HÔTEL - RESTAURANT REGINA

### Actuellement fermé pour rénovation

Au Régina, établissement indépendant, vous retrouverez l'accueil d'une hôtellerie traditionnelle et familiale, le confort et le calme d'une maison douillette.

Soirée étape : nous consulter.

Ouverture : tous les jours.

Capacité : 43 chambres (97 pers.)

Tarif chambre single : 49 €.

Tarif chambre double : 49 €

Taxe de séjour : 0,90 €/pers/nuît.

Petit-déjeuner : 8 €

657 route départementale 904

01480 ARS-SUR-FORMANS

**04 74 00 73 67**

Fax 04 74 00 73 37

contact@regina-ars.com

[www.regina-ars.com](http://www.regina-ars.com)



CHEQUE-VACANCES



## HOSTELLERIE DES BICHONNIÈRES ET SPA \*\*\*

Située au cœur de la Dombes, dans un espace calme et verdoyant, Carole vous accueille dans une ancienne ferme chargée d'histoire mêlant raffinement, bien être et ambiance cosy.

Ouverture : réception 7h - 17h - 7j/7

Fermeture annuelle : consulter le site

Capacité : 13 chambres (29 pers.) dont 1 accessible PMR en rdc.

Tarifs : consulter le site.

545 route du 3 Septembre 1944

01330 AMBERIEUX-EN-DOMBES

**04 74 00 82 07**

**06 88 93 78 41**

hostel@lesbichonnières.com

[www.lesbichonnières.com](http://www.lesbichonnières.com)



## HÔTEL LYON NORD \*\*\*

Pour vos séminaires d'affaires, vos réunions de famille, vos vacances... faites escale à l'Hôtel Lyon Nord situé à proximité de la Dombes, du Beaujolais et à 20 km du centre de Lyon. Venez vous détendre dans un cadre familial.

Ouverture : 7j/7 - En semaine : 7h à 22h. Samedi 8h-12h et 17h-20h - Dimanche et jour férié : 8h à 12h et 17h à 20h (en dehors des horaires accès par code).

Capacité : 40 chambres.

Tarifs à partir de 45 €

Petit-déjeuner : 5.90€/ adulte

Parc d'Activités, 142 avenue Lavoisier

01600 MASSIEUX

**04 78 98 35 35**

contact@hotel-lyonnord.fr

[www.hotel-lyonnord.fr](http://www.hotel-lyonnord.fr)



CHEQUE-VACANCES

# HÔTELS



## HÔTEL F1 MASSIEUX

À 20 km au Nord de Lyon et au sud de Villefranche-sur-Saône, l'hôtel F1 de Massieux avec ses 62 chambres est le lieu idéal pour une halte lors de vos départs en vacances dans le Sud ou dans les Alpes ainsi que pour une visite de la région lyonnaise.

*Ouverture : toute l'année sur réservation.*

*Capacité : 62 chambres (3 chambres PMR).*

*Tarifs : à partir de 49 €*

*Petit-déjeuner : 5 €/adulte*

129, Avenue Lavoisier

01600 MASSIEUX

**04 78 98 01 75**

f1.massieux.dir@dalmatahospitality.com

[www.dalmatahospitality.com](http://www.dalmatahospitality.com)



## DOMAINE DU GOUVERNEUR \*\*\*\*

Situé à seulement 30 minutes de la Métropole Lyonnaise, le Domaine du Gouverneur est implanté au sein de 330 hectares de nature verdoyante. Il se trouve à la croisée des chemins entre la Bresse et le Beaujolais, régions bercées par la gastronomie et la viticulture.

*Ouverture : toute l'année sur réservation 7J/7*

*Capacité : 53 chambres (dont 8 suites et*

*3 chambres pour personne à mobilité réduite)*

*Tarifs : chambre à partir de 145 €*

*Petit-déjeuner : 18 €*

Domaine du Gouverneur

Le Breuil - 01390 MONTHIEUX

**04 72 26 42 00**

hotel@domainedugouverneur.fr

[www.domainedugouverneur.fr](http://www.domainedugouverneur.fr)



## HÔTEL TANTE YVONNE \*\*\*

Depuis 3 générations, le charme douillet d'une auberge du XVIIIe siècle avec sa belle terrasse tranquille et ombragée côté cour. Cœur de village. Réception et salles rénovées en 2018 pour conjuguer plaisir d'accueillir et douceur de vivre. À 5 min de l'A6 (sortie 32). Cuisinier : Bernard Chemarin, élève de Pierre Orsi et Paul Bocuse

*Ouverture : du mardi soir au dimanche*

*midi inclus, fermé les soirs de fêtes.*

*Capacité : 17 chambres dont 7 à thèmes.*

*Tarifs : de 79 à 150 €. Taxe séjour en sus.*

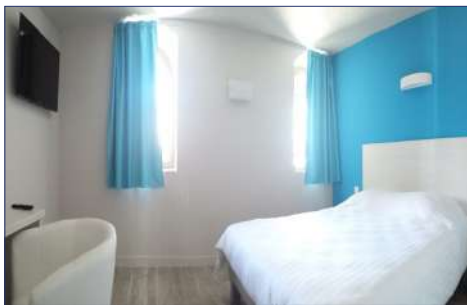
28 rue de la République

69650 QUINCIEUX

**04 78 91 13 02**

contact@hotel-restauranttanteyvonne.fr

[www.hotel-restauranttanteyvonne.fr](http://www.hotel-restauranttanteyvonne.fr)



## HÔTEL CARPE DIEM \*\*

Le Carpe Diem vous propose des chambres au charme contemporain toutes différentes, équipées du confort moderne et conservant le cocooning d'un hôtel de famille. Confort, accueil et convivialité sont nos maîtres-mots. Venez profiter au calme de l'instant présent.

*Ouverture : tous les jours.*

*Capacité : 7 chambres.*

*Tarifs : 60 € single ou double, 84 € triple. Taxe de séjour 0,70 €/pers/nuît.*

*Petit-déjeuner : 7 €.*

140 Route de la Dombes

01480 SAVIGNEUX

**04 74 00 73 67**

contact@regina-ars.com

[www.regina-ars.com](http://www.regina-ars.com)

En lien avec l'hôtel Régina à Ars



## HÔTEL BALLADINS \*\*

Hôtel avec chambres climatisées et salle de bains privatives. Restaurant proposant une cuisine traditionnelle, parking privé gratuit et fermé la nuit. Borne de recharge pour voitures électriques. Situé à la sortie de l'autoroute A6. (sortie 31.2)

*Ouverture : Ouverture le lundi, mardi, mercredi, jeudi et vendredi de 7h à 22h. Le samedi de 7h30 à 22h. Le dimanche et les jours fériés de 7h30 à 12h et de 17h à 21h.*

*Capacité : 80 chambres (dont 4 PMR).*

*Tarifs : à partir de 50 €*

*Petit-déjeuner : 18 €*

Barrière de péage de L'autoroute A6 Sortie 31.2

365 avenue Théodore Braun

69400 Villefranche-sur-Saône

**04 74 62 89 13**

villefranche.saone@balladins.com

[www.balladins.com](http://www.balladins.com)



# HÔTELS

## DOMAINE DU GOUVERNEUR

### Hôtel \*\*\*\* - Golf - Restaurant

Le Domaine du Gouverneur rassemble un très bel Hôtel\*\*\*\* de 53 chambres ou suites, spacieuses et confortables, ainsi qu'un restaurant bistrannique « La Table du Gouverneur » proposant une cuisine authentique et savoureuse.

Au cœur de cette nature intacte se trouve le célèbre golf, composé de deux parcours 18 trous et d'un parcours 9 trous, aux difficultés graduées.



Son environnement est aussi propice à l'organisation d'événements privés et professionnels, les 7 salles de séminaires entièrement équipées disposent d'une capacité d'accueil allant jusqu'à 150 personnes.

MONTHIEUX

[www.domainedugouverneur.fr](http://www.domainedugouverneur.fr)

04 72 26 42 00



## F1 MASSIEUX

À 20 km au nord de Lyon et à 28 km du Stade des Lumières, l'hôtel F1 Massieux vous propose des chambres non-fumeurs avec salle de bains privative, télévision TNT, bureau ainsi qu'une connexion Wi-Fi.

Le matin, vous aurez l'occasion de déguster un petit-déjeuner buffet moyennant des frais supplémentaires. Vous trouverez un distributeur automatique de boissons et collations.

Parking privé  
Ouvert 7 jours / 7  
toute l'année

MASSIEUX

[www.dalmatahospitality.com](http://www.dalmatahospitality.com)

04 78 98 01 75

## HÔTEL BALLADINS \*\*

Notre hôtel Initial by Balladins Lyon / Villefranche-sur-Saône vous accueille à 15 minutes au nord de Lyon dans un cadre calme et convivial, idéal pour vos voyages d'affaires ou lors d'un séjour touristique. 50 chambres doubles, twin ou familiales; Restaurant ouvert tous les soirs sauf le dimanche et les jours fériés;

Menus (3 plats) à partir de 20€

Terrasse ombragée

Parking privatif fermé tous les soirs à partir de 22h. 2 places de recharge électrique



VILLEFRANCHE-SUR-SAÔNE

[www.balladins.com](http://www.balladins.com)

04 74 62 89 13

# HÔTELS

## HÔTEL\*\*\* / RESTAURANT TANTE YVONNE À QUINCIEUX

Cathy et Bernard Chemarin vous accueillent dans leur charmante bâtisse XVIII<sup>e</sup> siècle au cœur du village de Quincieux sur une place très « carte postale » avec son église, sa mairie et sa balance publique.

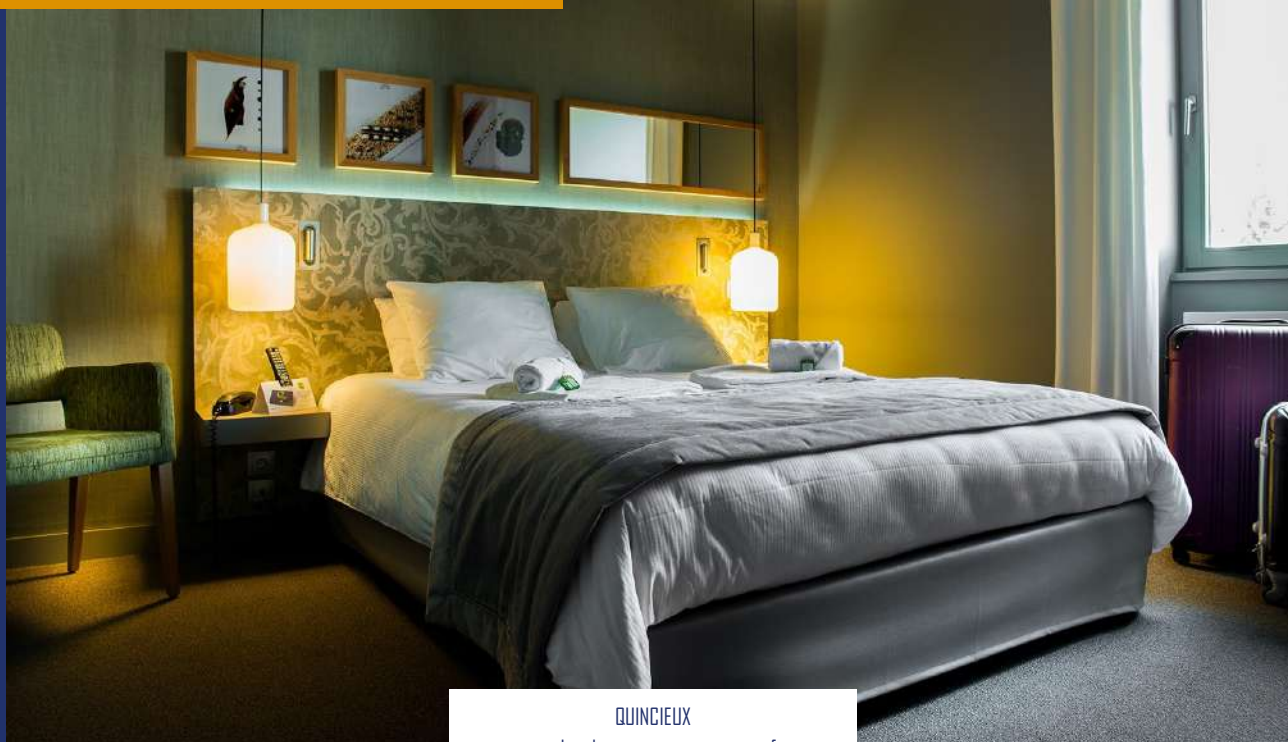
Savourez les plaisirs d'une cuisine terroir sincère et généreuse entièrement préparée maison au gré des saisons. Cette institution bénéficie des prestigieux labels Toques Blanches Lyonnaises, Gault & Millau et Maître Restaurateur.

Trois salles de restaurant, dont une climatisée, entièrement rénovées et décorées « chic & rustique » vous permettent d'apprécier une réputation gastronomique que les assiettes confirment : Volaille fermière à la crème de Bresse et aux morilles, filet de bœuf Charolais à la plancha, pomme de ris de veau rissolée au beurre, grenouilles fraîches en persillade, cabillaud rôti sur peau aux légumes grillés, pomme fondante cuite en basse température, baba au rhum crème mousseline et chantilly.

Belle cave de Beaujolais et boutique de produits maison : confitures, soupes et coulis, torchon Tante Yvonne.



À seulement 25 min de Lyon et 5min. de l'autoroute A6 (sortie 32), prolongez le plaisir de cette halte gourmande avec les jolies chambres de l'hôtel, autour de la belle terrasse ombragée. Grande salle de 120 couverts pour mariages et séminaires.



QUINCIEUX  
[www.hotel-restauranttanteyvonne.fr](http://www.hotel-restauranttanteyvonne.fr)  
04 78 91 13 02

# HÔTELS

## HOSTELLERIE DES BICHONNIÈRES ET SPA \*\*\*



ESTD 1982



HOSTELLERIE DES  
BICHONNIÈRES & SPA



04 74 00 82 07 – [lesbichonnières.com](http://lesbichonnières.com)

545 Route du 3 Septembre 1944, 01330 Ambérieux-en-Dombes



Venez découvrir l'Espace Bien-être à l'Hostellerie des Bichonnières, proposant hammam, sauna et prochainement jacuzzi.

**AMBÉRIEUX-EN-DOBES**

[www.lesbichonnières.com](http://www.lesbichonnières.com)

**04 74 00 82 07**



# CHAMBRES D'HÔTES



## DOMAINE DES GARETS

Dans une ancienne ferme authentique du 18<sup>e</sup> siècle, nichée dans un paysage préservé, deux chambres délicates et paisibles vous accueillent dans la quiétude de la campagne. Entrée indépendante. Abri vélos, motos. Accueil cavaliers et cyclistes.

*Capacité : 3 chambres (6 pers), avec entrée indépendante.*

*Tarif chambre petit-déjeuner à partir de 78 € / 1 personne*

*Tarifs dégressifs pour nuitées suivantes.*

*Arrivée : 17 h - Départ : 11 h 30.*

800 chemin du Château  
01480 ARS-SUR-FORMANS

**04 74 00 72 89**

**06 26 59 31 04**

domaine.desgarets@gmail.com

[www.domaine-desgarets.com](http://www.domaine-desgarets.com)



## L'ESPRIT TK

L'esprit TK, c'est plus qu'un simple gîte ou une chambre d'hôtes, c'est un hangar aménagé style loft industriel au cœur de la Dombes et aux portes de Lyon. Ce lieu atypique vous accueille avec ses cinq chambres, toutes différentes les unes des autres.

*Capacité : 5 chambres de 1 à 14 personnes*

*Tarif : consulter les propriétaires*

*Toute réservation est suivie d'un appel pour confirmation avec votre n° CB*

*Le petit déjeuner est servi entre 7h et 9h30*

*Arrivée à partir de 18h - Départ avant 11h.*

La Bergerie  
205 route de Bourg-en-Bresse  
01390 CIVRIEUX

**06 84 40 78 90**

lesprittk@gmail.com

[www.hebergement-civrieux.com](http://www.hebergement-civrieux.com)



## LE JARDIN DE FÉLICIE

Proche de l'A6 et l'A46, à 2 minutes du centre de Trévoux en voiture, à une petite promenade (environ 2km) du château-fort, belle chambre bien équipée située sur les hauteurs de Trévoux pour votre séjour. La nature s'invite dans un espace de tranquillité et de douceurs.

Les + : Draps, oreillers, serviettes, gel douche et shampoing fournis.

*Capacité : 1 chambre : 2 personnes.*

*Tarif : 72€/1 pers - 83€/2 pers petit-déjeuner et taxes incluses.*

2372 chemin d'Arras

01600 TRÉVOUX

**06 24 00 26 19**

natha.thoum@hotmail.fr



## LA DEMEURE DE GAB

Profitez d'un grand et beau logement élégant, plein de charme dans le centre historique de Trévoux. Duplex de 100 m2 entièrement rénové, décoré avec goût, mélange de moderne et d'ancien.

*Capacité : 2 chambres (6 pers).*

*Tarif chambre : A partir de 84 € / 2 personnes.*

*Ouvert sur réservation.*

6 rue des Halles

01600 TRÉVOUX

**06 68 29 08 91**

**06 87 77 71 54** (Gabriela)

lologe@aol.com



## CHAMBRE D'HÔTES DU VILLAGE

Chambre mitoyenne au logement de la propriétaire (non labellisée) située au cœur du village avec accès indépendant, terrasse et terrain clos. Salle de bains privative. Draps fournis. Idéal pour un court séjour en couple en régime chambre d'hôte. Possibilité location à la semaine/mois pour personne en déplacement, stage, apprentissage. Bien adaptée pour une étape de pèlerin sur le chemin Vézelay - Assise. Ouvert toute l'année sur réservation. Capacité : 1 chambre : 2 personnes

*Tarifs : 1 chambre (1-2 pers) 80 €/ nuit avec petit déjeuner sur demande : 10 €/ pers. L'étape pour pèlerins 60€ la nuit (70€/2 pers). Taxe de séjour non incluse : 0.70€/nuit / personnes.*

Mme BEGUET, 13 rue des Ecoliers

01390 CIVRIEUX

**06 68 13 72 98 - 04 78 98 09 45**

mjbeguet@hotmail.fr





# CHAMBRES D'HÔTES



## CHAMBRE D'HÔTES CHEZ SANDRINE

Dans une ancienne ferme à 5 minutes de l'A46 et proche de toutes commodités. Duplex 100 m<sup>2</sup> avec 2 salles de bain privatives et entrée indépendante, accessible par l'escalier extérieur. Suite familiale de 53 m<sup>2</sup> avec salle de bain et entrée privative. Accueil chaleureux. Internet ADSL.

*Parking privé. Non fumeur. Pas d'animaux.*

*Une chambre : à partir de 70€*

*Deux chambres : à partir de 140€*

*Duplex 3 chambres 9 personnes : à partir de 190€*

*Chambre 53m<sup>2</sup> 6 personnes : à partir de 130€*

*Petits déjeuners copieux avec produits locaux/bio : 10€/personne.*

576 route de Trévoux

01600 REYRIEUX

06 62 69 50 17

sandrinemontabert@yahoo.com



## LE RELAIS DE LA GODASSE

À 30 min de Lyon, Laurence et Pascal vous accueillent dans leur demeure et vous proposent leurs chambres d'hôtes (Le Poutan & La Grange) au croisement entre la Dombes, le Beaujolais et le Rhône !

Privatisation professionnelle du lieu possible.

*Ouverture : 7j/7 toute l'année*

*Capacité & Tarif :*

*Chambre Le Poutan :*

*2 pers + petits-déjeuners : 95 € / nuit*

*Famille 4 pers + petits-déjeuners : 180 € / nuit*

*Famille 6 pers + petits-déjeuners : 230 € / nuit.*

*Chambre La Grange :*

*Duplex + petits-déjeuners : 220 € / nuit.*

*Tarif dégressif à partir de la 2<sup>e</sup> nuit*

85 chemin du Château

01600 REYRIEUX

06 64 22 63 98

contact@lerelaisdelagodasse.fr

[www.lerelaisdelagodasse.fr](http://www.lerelaisdelagodasse.fr)



## COLOGGE

En plein cœur de Trévoux, séjournes dans notre nouvelle résidence COLOGGE à l'architecture époustouflante. Toutes nos chambres bénéficient d'une salle de bains privative et sont équipées de bureaux, frigos, rangements. Pièce de vie de 80m<sup>2</sup>, grande cuisine équipée, salon, salle à manger, salon détente avec baby-foot et bibliothèque, buanderie

*Ouverture : toute l'année sur réservation.*

*Tarif chambres : A partir de 70€/nuit - working week 210€*

*340€/semaine - 850€/mois (hors taxes séjour)*

*Autres durées & tarifs, nous consulter.*

18 rue du Port

01600 Trévoux

07 63 34 97 12

contact@colodge.fr

[www.colodge.fr](http://www.colodge.fr)



## LA MAISON DU BONHEUR

Bienvenue à "la Maison du Bonheur" à Saint-Bernard, village très calme en bord de Saône. Maison familiale indépendante de plain-pied à 4 km de l'autoroute, à 25 km Lyon, près du Beaujolais et de la Dombes et à 200 m de la Voie Bleue.

*Ouverture : toute l'année sur réservation*

*Capacité : 3 chambres doubles (6 pers.), lit d'appoint (9 pers.)*

*Repas sur réservation 48 h à l'avance.*

*Tarifs : 1 pers. de 78,30 à 103,30 € / 2 pers. de 87,60 à 112,60 €.*

202, chemin de la prière

01600 SAINT-BERNARD

06 50 11 25 03

patin.marie-laure@orange.fr

[www.lamaisondubonheur-saint-bernard.com](http://www.lamaisondubonheur-saint-bernard.com)



## FLORILÈGE

Maison avec parc et jardin où deux chambres et une cuisine sont mises à la disposition des hôtes. Calme, tout confort. À 500 m du château de Saint-Bernard.

*Capacité : 2 chambres (5 pers.)*

*Tarif chambre petit-déjeuner inclus :*

*1 pers : 65€ - 2 pers : 75€ - 3 pers : 115€ -*

*4 pers : 125€*

*Personne supplémentaire : 20 €*

*Bon plan : remise 10% à partir de la 3<sup>e</sup> nuit.*

Janine COMBRICHON, Claude DEL PINO

131 chemin du bois Faguin

01600 ST-BERNARD

06 28 16 77 30

04 74 00 10 76

janinecombrichon01@gmail.com

[www.chambredhote-florilege.fr](http://www.chambredhote-florilege.fr)



## LA MAISON DES MONTS D'OR

Nichée en haut du vieux village de Saint-Germain-au-Mont-d'Or, la Maison des Monts-d'Or offre un lieu chaleureux et convivial pour un séjour court ou plus long.

*Capacité : 4 chambres (10 pers.) nuit.*

*Tarif : à partir de 100 €/1 personne*

*Petit déjeuner inclus*

*Taxe de séjour en plus.*

11 rue du Lurin

69650 Saint-Germain-au-Mont-d'Or

07 65 16 91 54

bienvenue@lamaisondesmontsdor.fr

[www.lamaisondesmontsdor.fr](http://www.lamaisondesmontsdor.fr)

@La Maison des Monts d'or



# GÎTES ET MEUBLÉS

## GÎTE DE LA MAISON ÉCLUSIÈRE

Séjournes en famille, en couple ou entre amis, et vivez une escapade idyllique dans les gîtes de la Maison Éclésièrè, situés en bord de Saône. Profitez d'une saison culturelle de haute volée entre juin et septembre, avec des concerts organisés le week-end et différentes activités proposées en semaine.

Nichés le long de la véloroute la Voie Bleue et du chemin de Halage, nos gîtes offrent un accès facile à Trévoux et ses environs, vous permettant de partir en randonnée, de faire des balades en bateau pour explorer les alentours, et de profiter des nombreuses activités disponibles dans la région. Un séjour riche en découvertes vous attend !

+ D'infos :

[www.maisonecluseriedeparcieux.org](http://www.maisonecluseriedeparcieux.org)

**09 84 36 41 40 - gite@karakib.org**

**Ouvert de février à décembre.**

Capacité d'hébergement :

- Studio sous les toits (2 à 4 personnes)
- Chambre dortoir jusqu'à six personnes
- Chambre double avec salle de bain privée
- Gîte entier jusqu'à neuf personnes

Tarifs : consultez notre site web ou contactez-nous directement.

Possibilités restauration sur place.

Animaux non admis.



**MAISON ÉCLUSIÈRE**  
PARCIEUX  
[www.karakib.org](http://www.karakib.org)  
**09 84 36 41 40**



## GÎTE LES ENFANTS D'ABORD

Gîte de 70 m2 idéal pour 4 Personnes (possibilité 6 pers), moderne et chaleureux, vous pourrez profiter du Jardin, de la piscine et du terrain de pétanque de la Maison d'Hôtes. Idéalement située entre Lyon, le Beaujolais, la Dombes et la voie bleue pour vos escapades.

Capacité: 2 Chambres 4 personnes + canapé lit 2 places

Tarifs : à partir de 150€/ nuit hors taxe de séjours

frais: 50€ ménage obligatoire

Ouverture: toute l'année sur réservation

11 rue du Lurin

69650 Saint-Germain-au-Mont-d'Or

**07 65 16 91 54**

[bienvenue@lamaisondesmontsdor.fr](mailto:bienvenue@lamaisondesmontsdor.fr)

[www.lamaisondesmontsdor.fr](http://www.lamaisondesmontsdor.fr)

@La Maison des Monts d'or



## GÎTE DE LA MICHOLIÈRE

À proximité de Villars-les-Dombes (Parc des Oiseaux), au calme, dans une ferme rénovée du 19<sup>e</sup> siècle, vous trouverez une charmante location de plain-pied avec un grand séjour avec cheminée et une cuisine, des chambres à l'étage dans un grand parc avec tennis et un très grand préau.

Départ circuits de randonnées à proximité.

Capacité : 5 chambres (12 pers).

Tarifs à la semaine : 600 à 750 €.

Tarifs pour le week-end : 350 à 450 €.

Autres durées : nous consulter.

Mr et Mme DUREAULT

La Micholière

01330 AMBERIEUX-EN-DOMBES

**06 79 45 75 20**

[jean.marie.genevieve.dureault@gmail.com](mailto:jean.marie.genevieve.dureault@gmail.com)



## LE SECRET DU CHEMIN

Le secret du chemin est une charmante maison à louer à l'entrée de Ars-sur-Formans. Profiter du confort de la maison, de sa terrasse, de son jardin privatif, du terrain champêtre attenant et des nombreux équipements et jeux pour les enfants et les plus grands (billard, baby-foot, table de ping-pong, balançoires, trampoline, parcours ninja) !

Ouverture : toute l'année sur réservation.

Capacité : 3 chambres (8 personnes).

À partir de 350 € le WE pour 4 pers.

(selon conditions) et 1050 € la semaine

pour 4 personnes (hors taxes séjour).

Autres tarifs consulter notre site internet.

Chemin du Tonneau

01480 ARS-SUR-FORMANS

**06 12 79 00 08**

[contact@lesecretduchemin.com](mailto:contact@lesecretduchemin.com)

[www.lesecretduchemin.com](http://www.lesecretduchemin.com)



## MON IGLOO

Gîte calme et accueillant, situé dans un village de la Dombes et à proximité du Beaujolais. Terrasse avec cour fermée. Terrain arboré de 1000m<sup>2</sup> avec coin barbecue. Possibilité de chambre d'hôte avec coin cuisine équipée, salon. Venez flâner en bord de Saône en parcourant le chemin de halage à pied ou en vélo, à 300m de la Voie Bleue.

Capacité : 3 chambres (6 pers.).

Tarifs à partir de 449€/semaine suivant la saison.

Taxe séjour : 0.90€/pers/nuit.

Forfaits : fournitures draps 13 €/lit, draps bains et toilettes : 12 €/pers.

Forfait ménage jusqu'à 3 pers : 60 €

(au dessus 75 €)

Maryse PLAGNARD, 222/236 chemin Prière

01600 ST-BERNARD

**06 16 27 66 30**

[maryse-cornouiller-evse@wanadoo.fr](mailto:maryse-cornouiller-evse@wanadoo.fr)



# GÎTES ET MEUBLÉS



## L'ESPRIT TK

L'esprit TK, c'est plus qu'un simple gîte ou une chambre d'hôtes, c'est un hangar aménagé style loft industriel au cœur de la Dombes et aux portes de Lyon. Ce lieu atypique vous propose cinq chambres pouvant accueillir jusqu'à 14 personnes.

Capacité : 5 chambres (14 personnes)

Privatisation du gîte possible.

Minimum 2 nuits (arrivée à partir de 16h - départ avant 12h)

Tarif : pour 2 nuits 1 300 €

(sur devis, au-delà)

La Bergerie, 205 route de Bourg-en-Bresse

01390 CIVRIEUX

06 84 40 78 90

lesprittk@gmail.com

[www.hebergement-civrieux.com](http://www.hebergement-civrieux.com)



## GÎTE DU PARADIS

À environ 22 km de Lyon, sur la commune de Civrieux, le Gîte du Paradis, est situé sur la propriété comprenant des locations à l'année. Par un petit chemin, vous arrivez sur une place de parking privée et située en face du gîte. Le gîte possède sa petite terrasse avec un escalier extérieur qui vous mène sur un petit balcon-terrasse.

Le gîte est situé sur un terrain d'environ 3 hectares, traversé par une rivière. Idéal pour faire un câlin aux ânes !

Capacité : 1 chambre (4 pers.)

Tarif : à partir de 310€ la semaine

1802 chemin du Paradis

01390 CIVRIEUX

06 21 63 12 65

giteduparadis01@gmail.com



## LE PONT DE PIERRE

Dans une ferme typique de la Dombes, avec 3 golfs dans un rayon de 10 km, à 30 min de Lyon, 30 min de l'aéroport St Exupéry, 20 min du Parc des Oiseaux, grande maison mitoyenne de 210 m<sup>2</sup> avec 3 chambres dont 1 suite. Haut niveau de confort, draps et linge de toilette fournis, home cinéma, bibliothèque. Forfait ménage optionnel : 100€. Animaux sur demande.

La propriétaire sera votre hôtesse pour tous types de séjour.

Ouvert toute l'année sur réservation

Capacité : 8 à 10 personnes.

Tarif : semaine : 300€ (petit gîte)

1000€ (grand gîte).

Possibilités 1 nuit, week-end, mid-week.

Taxe séjour : 0,90€/nuît/pers.

Mme Marie-Jeanne BEGUET

506 Chemin du pont de pierre

01390 CIVRIEUX

06 68 13 72 98 - 04 78 98 09 45

contact@lesgitesdupontdepierre.com

[www.lesgitesdupontdepierre.com](http://www.lesgitesdupontdepierre.com)



## LES GÎTES DE LA CALONNE

À 15 min d'Ars et à 2 min de l'A6, nos 9 gîtes « tout équipés », de 30 à 90 m<sup>2</sup>, vous accueillent pour une réunion de famille, un déplacement professionnel ou un séjour touristique. Structure neuve, prestations complémentaires possibles, accueil cyclos...

Ouverture : location toute l'année.

Capacité : 9 gîtes de 2 à 8 pers.

(capacité totale : 42 pers.)

Tarifs : à partir de 55€/nuît.

Longue durée possible (contacter la structure).

557 rue du Centre

01090 GUÉREINS

04 74 67 74 95 (du lundi au samedi de

13h30 à 17h30)

gites@ccvsc01.org



## LA MAISON DES PÉNICHEURS

Emplacement idyllique ! Et si on vous proposait un gîte en bordure de Saône, de la Voie bleue, de la pêche ? Le tout en même temps. Alors la Maison des Pénicheurs vous attend.

Entre authenticité et quelques touches de modernité, découvrez ce havre de paix à proximité de Villefranche-sur-Saône.

Ouverture : toute l'année sur réservation

Capacité : 3 chambres doubles

(dont 2 avec lits séparables)

Tarif : 300€ les deux nuits

01600 Saint Bernard

Gîtes de France de l'Ain • Centrale

04 74 23 82 66 / 04 74 22 65 86

accueil@gites-de-france-ain.com

[www.gites-de-france-ain.com](http://www.gites-de-france-ain.com)



## GITE SAÔN'CHEZ NOUS

En bordure de Saône et de la voie bleue, venez profiter d'un logement complet de 80m<sup>2</sup> fraîchement rénové d'une capacité max de 4 personnes (2 chambres double, cuisine équipée, douche et WC séparé) avec accès indépendant.

Capacité : 4 personnes.

Tarif : À partir de 140€ / nuit et, ensuite, tarifs dégressifs

Taxe de séjour non incluses.

415 quai de Saône

01600 Trévoux

06 61 79 78 60

06 27 42 00 85



# CAMPINGS



## CAMPING DU BOIS DE LA DAME \*\*\*

Émilien et Sophie-Anne sont heureux de vous accueillir dans leur camping à taille humaine, proche de la nature, calme et convivial. Profiter des spacieux emplacements, des locations pour tous les budgets Mobil-Home, bungalow toilé et coco sweet, mais aussi vous restaurer au snack-bar. L'étang à côté du camping ne pourra que ravir les pêcheurs. À proximité du centre village vous aurez accès aux commerces et au centre historique du Saint Curé d'Ars.

Activités possibles : pêche, randonnées...

Ouverture : du 8 avril au 14 octobre 2024

Capacité : 65 emplacements.

590 Chemin du bois de la dame  
01480 ARS-SUR-FORMANS  
04 74 00 77 23 - 07 67 58 28 54  
camping.boisdeladame@orange.fr  
[www.campingduboisdeladame.fr](http://www.campingduboisdeladame.fr)

## CAMPING L'OASIS DES DOMBES \*\*

Au cœur du pays aux mille étangs, le camping Dombes l'Oasis des Dombes est un site idéal pour tous les amoureux de la nature à la recherche de liberté et d'authenticité.

Nous mettrons tout notre cœur à vous accueillir, vous offrir des moments privilégiés et des services de qualité.

Dans notre camping, vous pouvez profiter d'emplacements pour une tente, une caravane ou un camping-car mais aussi louer un locatif entièrement équipé.

Ouvert : toute l'année

Paiement par CB possible

Route de St Jean de Thurigneux  
01330 AMBERIEUX-EN-DOMBES  
07 67 21 43 16  
reception@oasisdesdombes.fr  
[www.camping-oasis-des-dombes.fr](http://www.camping-oasis-des-dombes.fr)



## KANÔPÉE VILLAGE \*\*\*

Niché dans votre chalet perché ou votre cottage, vous serez aux premières loges d'un panorama d'exception sur les rives de Saône et la belle cité de Trévoux. Vélo et canoë au fil de la Saône, découverte du patrimoine, pêche dans les étangs de la Dombes... raviront petits et grands. Possibilité location chalets à la nuitée, à la semaine ou pour le week-end et de cabanes perchées sur pilotis toute l'année.

Ouverture :  
toute l'année pour location hébergement  
et du 1er avril au 30 septembre  
pour le camping.

Capacité : 5 ha - 213 emplacements.

Rue Robert Baltié  
01600 TRÉVOUX  
04 74 08 44 83  
contact@kanopee-village.com  
[www.kanopee-village.com](http://www.kanopee-village.com)

## CAMPING DE L'ÉCLUSE \*\*

Camping situé à 20 min de Lyon, à proximité de la sortie n°2 de l'A46. Profitez du calme des bords de Saône, près du port de plaisance.

Location caravanes et mobile-homes.

Activités possibles : pêche, promenade à pied ou à vélo (chemin de halage), sorties pédestres, accueil équestre avec pâture.

Sur place : snack, pizzas.

Ouverture : du 1er avril au 30 septembre

Capacité : plus de 3 ha - 180 emplacements.

Tarifs : consulter le site internet ou accueil du camping

Accueil camping car

Chemin du Dessous  
01600 PARCIEUX  
04 78 98 06 32  
campingdelecluse@wanadoo.fr  
[www.campingdelecluse.com](http://www.campingdelecluse.com)

## CAMPING CAP FUN

### LES PORTES DU BEAUJOLAIS \*\*\*\*

Ce camping est un écrin de nature à deux pas de la ville. Cette localisation ravit les amoureux de Lyon mais aussi des balades en vélos (très jolie piste sur l'eau à Trévoux). L'établissement et les structures sont à taille humaine ajoutant donc encore une touche de convivialité en plus aux vacanciers.

Tout est réuni pour passer de merveilleuses vacances !

Pas d'emplacements nus.

Ouvert de 8h30 à 12h et 14h à 19h

toute l'année, et de 8h30 à 19h

non-stop en juillet et août.

Avenue Jean Vacher  
69480 ANSE  
04 74 67 12 87  
[www.capfun.com](http://www.capfun.com)



# CAMPINGS



## CAMPING CAP FUN \*\*\*\* LES PORTES DU BEAUJOLAIS

Passez un séjour dépaysant dans un chalet ou un mobil home, moderne et accueillant. Des prestations et activités variées :

Relaxez-vous au spa, offrez-vous un soin esthétique, détendez-vous en famille à la piscine, confiez vos enfants à des animateurs qui déchirent, vivez des soirées animées dans une ambiance décontractée au chaleureux restaurant du camping.

Parce que notre mission est de vous faire passer les vacances en famille dont vous rêviez quand vous étiez enfant!



[www.camping-beaujolais.com](http://www.camping-beaujolais.com)

ANSE

04 74 67 74 95

## CAMPING KÂNOPÉE VILLAGE \*\*\*

### Un séjour Ô nature !

Camping & Cottages : la qualité de son bel environnement et le confort de ses locations d'exception.

L'authenticité de Kanôpée Village s'apprécie tout particulièrement face à la Saône, dans l'atmosphère boisée d'un chalet perché. Une habitation originale, tout équipée pour accueillir jusqu'à 11 personnes dans une ambiance chaleureuse, et offrant une vue imprenable depuis sa vaste terrasse ou dans l'ambiance design de ses superbes mobile homes 2 ou 3 chambres.



TRÉVOUX

[www.kanopee-village.com](http://www.kanopee-village.com)  
04 74 08 44 83



# TRANSPORTS

## LOCATION VÉLOS



### CAFÉ VÉLO - LA ROUE LIBRE



TRÉVOUX  
[www.laroulibretrevoux.fr](http://www.laroulibretrevoux.fr)  
 07 52 05 38 81

Différents types de vélos sont en location :

	demi-journée	journée	semaine	
Vélos ComCom	Vélos électriques (petite promenade)	7 €	11 €	
	Vélos classiques	5 €	9 €	
	Vélos enfants avec casque	4 €	6 €	
	casque adulte	2 €		
Vélos Roue Libre	Vélos électriques (Ahooga, CityRide)	20 €	30 €	
	Tandem 2 adultes	20 €	30 €	
	Tandem parent - enfant	20 €	30 €	
	Grand BI	10 €	15 €	
	Gravel		25 €	150 €
	Gravel tout carbone		35 €	180 €
	Bagagerie pour gravel		10 €	50 €



### MAISON ÉCLUSIÈRE



PARCIEUX  
[www.karakib.org](http://www.karakib.org)  
 09 84 36 41 40



De juin à septembre 2024, venez passer un moment en bord de Saône à la Maison Éclusière !

Location de vélos sur réservation ou sur place en fonction des disponibilités, muni d'une pièce d'identité et d'un chèque de caution. Casque obligatoire.

- Vélo classique adulte 1/2 journée : 5€
- Vélo classique adulte journée : 9€
- Location casque adulte : 2€
- Vélo enfant (casque inclus) 1/2 journée : 4€
- Vélo enfant (casque inclus) journée : 6€

# TRANSPORTS



## TAXIS DOMBES SAÔNE

ARS - JASSANS - REYRIEUX - MISÉRIEUX -  
SAINTE-EUPHÉMIE - NEUVILLE/SAÔNE -  
VILLENEUVE

Taxi conventionné sécurité sociale : transport  
médical : rayon/chimio/dialyse.

Accueil personnalisé gares et aéroport.

7 véhicules de 1 à 8 places.

15 chemin du Vieux Moulin

01600 REYRIEUX

06 80 84 77 83

taxisdombessaone@gmail.com



## TAXI CIVRIEUX - AIRPORTAXI

Mercedes Classe V (7 Places) ou Berline (4  
places).

Transferts Gares - Aéroports - Hôtels - Golf -  
Sites historiques - Vignobles - Groupama Stadium.  
Choisir les transferts avec AIRPORTAXI, c'est  
bénéficier d'un service vous garantissant  
disponibilité, ponctualité, confort, sécurité,  
confidentialité.

Transferts VIP, véhicules "Haut de Gamme".  
Transferts privés et professionnels, l'entreprise  
est à votre écoute.

Taxi conventionné toutes caisses d'assurance  
maladie.

24h/24 et 7j/7

COMMUNE STATIONNEMENT :

01390 CIVRIEUX

06 12 15 17 56

taxi.civrieux@gmail.com

[www.airportaxi-civrieux01.fr](http://www.airportaxi-civrieux01.fr)



## SAÔNIBUS

Saônibus, le réseau de transports en commun de  
la Dombes Saône Vallée, vous permet d'organiser  
vos déplacements en liaison avec les centres-villes  
de Reyrieux et Trévoux, les parcs d'activités et  
les gares TER d'Anse, Saint-André-de-Corcy,  
Saint-Germain-au-Mont-d'Or et Villefranche-sur-  
Saône.

Carte OÛRA - Bougez malin avec Saônibus !

TRANSDEV RAI

340 rue Ampère - ZI Nord

69730 GENAY

04 72 08 99 88

saonibus@transdev.com

[www.transdev-rai.fr](http://www.transdev-rai.fr)

# COMMENT VENIR

## Au bureau d'informations d'Ars

### À vélo

Suivez notre itinéraire depuis [La Voie Bleue à Ars](#).

Le bureau d'information touristique d'Ars est labellisé [Accueil vélo](#).

### En voiture

- Sur l'A6 venant de Lyon en direction de Paris, à Villefranche-sur-Saône prendre la sortie 31-2 puis suivre Jassans-Riottier.

- Venant de Paris, prendre la sortie 31-1 puis suivre Bourg/Jassans-Riottier-Ars.

### En train

Au départ de Lyon : [TER Dijon – Mâcon – Lyon](#). Arrêt gare de Villefranche-sur-Saône. A la gare, prendre la [ligne de bus A19](#) jusqu'à Ars-sur-Formans.

### En bus

[Ligne de bus A19](#) au départ de Bourg-en-Bresse (01) ou de Villefranche-sur-Saône (69)

[Ligne 2 du réseau Saônibus](#) au départ de Saint-André-de-Corcy (01) ou de Villefranche-sur-Saône (69)

## Au bureau d'information de Trévoux

### À vélo

Sur l'itinéraire [La Voie Bleue Moselle Saône à vélo](#) ;

Sur les itinéraires 17 ou 5 de l'Ain à vélo, suivre Ambérieux-en-Dombes et Ars-sur-Formans puis, suivre Trévoux.

Le bureau d'information touristique de Trévoux est labellisé [Accueil vélo](#).

### En voiture

En venant de Lyon prendre l'A6, direction Paris. Sortir à Villefranche-sur-Saône ou A 46, sortie n°2 Trévoux.

### En train

Au départ de Lyon : [TER Dijon – Mâcon – Lyon](#), deux possibilités : Arrêt gare d'Anse. À la gare, puis prendre la navette [Saônibus ligne 1](#) ;

Arrêt gare de Saint-Germain-au-Mont-d'Or, puis prendre la [ligne A13](#) de Cars de la Région

Plus d'informations : [www.transdev-rai.fr](http://www.transdev-rai.fr)

### En bus

[Ligne A84](#) : Trévoux (01) / Neuville-sur-Saône (69)

[Ligne A13](#) : Belleville-en-Beaujolais (69) / St-Germain-au-Mont-d'Or (69)

[Ligne A19](#) : Bourg-en-Bresse (01) / Villefranche-sur-Saône (69)

[Ligne A85](#) : Villefranche-sur-Saône (69) / Trévoux (01) / Villefranche-sur-Saône (69)

# INFORMATIONS PRATIQUES

## Office de tourisme Ars Trévoux

### POINT D'ACCUEIL D'ARS

Musée de cire,  
La vie du Saint Curé d'Ars  
625 rue Jean-Marie Vianney  
01480 ARS-SUR-FORMANS

+33 (0) 4 74 08 10 76

Lat : N45°59'31.8

Lon : E4°49'27.7

### POINT D'ACCUEIL DE TRÉVOUX

Musée Trévoux et ses Trésors  
Hôtel Pierre et Anne de Bourbon

Place de la Grande Argue  
01600 TRÉVOUX

+33 (0) 4 74 00 36 32

Lat : N45°56'25.083

Lon : E4°46'20.599

### HORAIRES D'OUVERTURE

#### Avril à juin & septembre :

Du mardi au samedi, 10h-12h / 14h-18h  
Lundis, dimanches et jours fériés, 14h-18h

#### Juillet et août :

Du lundi au samedi, 10h-12h30 / 14h-18h  
Dimanches et jours fériés, 14h-18h

#### Octobre à mars :

Du mardi au samedi,  
10h-12h / 14h-17h  
Lundi, dimanche et jours fériés,  
14h-17h

Du lundi au vendredi,  
14h-17h,  
Samedi,  
10h-12h / 14h-17h,  
Dimanche,  
14h-17h (fermé de novembre à février)

*Le bureau de Trévoux est également  
ouvert le matin de chaque 1er dimanche  
du mois d'avril à septembre à l'occasion  
du marché de la création.*

### CONTACT

contact@ars-trevoux.com

[www.ars-trevoux.com](http://www.ars-trevoux.com)



## Légende

	Accès personnes à mobilité réduite		Golf
	Accueil groupe		Hébergement
	Animation		Jeux enfants
	Animaux acceptés ou interdits		Laverie
	Ascenseur		Langues parlées
	Bar		Parking
	Barbecue		Parking camping-car
	Borne recharge électrique		Terrain de pétanque
	Cartes bancaires acceptées		Piscine
	Cartes American Express acceptées		Restauration
	Chèques Vacances acceptés		Salle de sport
	Climatisation		Télévision
	Espace bébé		Tennis
	Espace non fumeur		Terrasse
	Garage vélos		Wifi
	Accueil vélo		Les Toques Blancches Lyonnaises
	Camping Qualité		Logis de France
	Clé Vacances		Maître Restaurateur
	Gault et Millau		Qualité Tourisme
	Gîte de France		Tourisme et Handicap
	La Clé Verte		

Les informations fournies par les prestataires ne sauraient engager la responsabilité de l'Office de Tourisme. Les encarts sont payants. Malgré toute notre attention, il est possible que des erreurs soient présentes. Merci de bien vouloir nous les signaler pour les corriger dans la prochaine édition.

**Crédits photographiques :** Héloïse Peyre, Frédérique Durantet, Florian Bègue (@flo\_photos\_69), Guillaume Robert-Famy, Philippe Gamon, es adhérents de l'Office de Tourisme Ars Trévoux 2024/2025 (base de données Apidae)

Document réalisé par l'Office de Tourisme Ars Trévoux - 2024

