

# EXPLORATEURS TRÉVOUX SAÔNE-VALLÉE



ACTIONS ÉDUCATIVES 2016-2017  
PRIMAIRES COLLÈGES LYCÉES

VILLES  
& PAYS  
D'ART &  
D'HISTOIRE  
DIRE

# LE PAYS D'ART ET D'HISTOIRE TRÉVOUX SAÔNE-VALLÉE

Le développement des activités éducatives est une des missions principales liée à l'obtention du label Ville ou Pays d'art et d'histoire, dans lequel la communauté de communes Dombes Saône Vallée s'est engagée en signant la convention Villes et Pays d'art et d'histoire en 2008.

## LE SERVICE ÉDUCATIF

Coordonné par l'animateur de l'architecture et du patrimoine, animé par les guides conférenciers agréés par le Ministère de la Culture et de la Communication, le service éducatif s'appuie sur une collaboration active avec les services municipaux, la Direction Régionale des Affaires Culturelles, l'Éducation Nationale et le secteur associatif.

La coordination des acteurs du patrimoine

Dans un projet d'animation outre les professionnels de la médiation, des intervenants extérieurs spécialistes d'un sujet (artisans, artistes, techniciens...) peuvent être sollicités pour approfondir le thème traité. Des partenariats avec des professionnels de l'architecture, du livre ancien et contemporain, de l'environnement peuvent être développés.

## TARIFS

Toutes les visites et tous les ateliers sont au tarif de 75 € par classe.

## RENSEIGNEMENTS ET RÉSERVATIONS

Office de tourisme Ars Trévoux

☎ 04 74 00 36 32

✉ service-groupes@ars-trevoux.com  
www.ars-trevoux.com

## GRATUITÉ POUR LES CLASSES DE LA COMMUNAUTÉ DE COMMUNES DOMBES SAÔNE VALLÉE :

Contactez directement Emilie DE MORAES au service Pays d'art et d'histoire :

☎ 04 74 08 95 39

✉ e.demoraes@ccdsv.fr

Permanence au Carré Patrimoines, Espace culturel La Passerelle,  
les mardis (14h-18h) et mercredis (8h30-12h /14h-18h) : 04 81 91 89 60.

# ÉVÈNEMENT



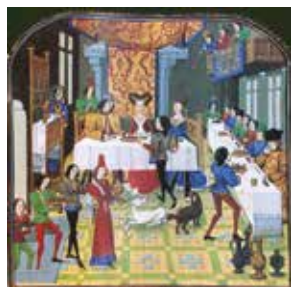
## FÊTE DE LA SCIENCE DU 8 AU 16 OCTOBRE 2016

★ **Niveau :** du CM1 à la 5<sup>ème</sup>

🕒 **Durée :** 1h30 environ

🔑 **Notions clés :**

- Découvrir la cuisine et l'art de la table au Moyen Âge ;
- Comprendre la consommation des aliments selon les trois ordres de la société médiévale ;
- Savoir reconnaître les épices et comprendre leur importance.



Cette année encore, le Pays d'art et d'histoire Trévoux Saône Vallée participe à cet événement national pendant lequel le patrimoine rencontre les sciences !

Autour du thème « l'alimentation pour tous », cette visite-atelier permet aux élèves de découvrir les modes alimentaires et la table des seigneurs et des paysans.

### • ATELIER « À TABLE AU MOYEN ÂGE » :

L'alimentation au Moyen Age a peu de lien avec celle d'aujourd'hui, elle est surtout très différente selon que l'on se trouve à la table d'un seigneur ou d'un paysan. Alors, qui mangeait quoi, comment et pourquoi ?

C'est ce que les élèves vont découvrir à travers différents jeux sur les aliments, les épices et l'art de la table.

**Places limitées, pensez à réserver !  
Inscriptions avant le 30 septembre 2016  
auprès du Service Pays d'art et d'histoire**

**Emilie De Moraës  
e.demoraes@ccdsv.fr**

# ATELIERS



## ENQUÊTE AU CHÂTEAU

★ **Niveau :** de la 5<sup>ème</sup> à la 2<sup>de</sup>

🕒 **Durée :** 1h30

🔑 **Notions clefs :**

- Découvrir les différentes fonctions d'un château : défense, résidence, lieu de pouvoir ;
- Aborder les notions élémentaires d'architecture médiévale militaire, les comprendre et les repérer ;
- Se familiariser avec les notions d'héraldique et d'organisation d'une châtellenie ;
- Déchiffrer des mots d'ancien français.

**> La classe a rendez-vous devant le château-fort avec un guide « personnage » qui accueille les élèves pour une immersion immédiate dans le jeu.**

**> Attention : cette visite nécessite 3 accompagnateurs.**

> Enquête conçue en partenariat avec Ludilyon.  
[www.ludilyon.fr](http://www.ludilyon.fr)

Les élèves deviennent le temps d'une enquête des membres de la police scientifique.

De récentes découvertes bouleversent notre équipe d'archéologues ! Des ossements ont été retrouvés lors des dernières fouilles au pied du château, près de la tour octogonale. Les premières recherches ont permis d'identifier un os de fémur cassé, un tibia et un crâne fendu, datés de la fin du XV<sup>e</sup> siècle. D'autres éléments laissent penser qu'un crime a été commis au château...

Les enquêteurs aideront-ils l'archéologue à résoudre cette énigme enfouie depuis des siècles ?



**> Livret de l'enquête remis à l'enseignant en fin de visite**



## SE SOIGNER PAR LES PLANTES

La visite permet de découvrir le site historique de l'hôpital de Trévoux et l'apothicairerie datant du XVIII<sup>e</sup> siècle. La séance est complétée par deux ateliers :

- Découverte du métier d'apothicaire par le jeu et la manipulation d'objets anciens
- Découverte de 5 plantes médicinales par un atelier de fabrication de tisane.

Une visite pluridisciplinaire alliant histoire, architecture et science !

★ **Niveau :** du CM1 à la 6<sup>ème</sup>

🕒 **Durée :** 1h30 environ

🔑 **Notions clefs :**

- Comprendre la fonction d'une apothicairerie et le métier d'apothicaire;
- Découvrir les propriétés médicinales des plantes ;
- Aborder l'histoire des premiers hôpitaux.



## DES ARMES AU BLASON

En complément de la découverte de l'architecture militaire et défensive du château, le guide présente l'évolution des casques, des armures et de quelques armes aux élèves, ainsi qu'un bouclier armorié.

Les élèves s'initient ensuite aux règles de la composition d'un blason par le jeu.

★ **Niveau :** du CP au lycée

🕒 **Durée :** 1h15 environ

🔑 **Notions clefs :**

- Savoir identifier les éléments de l'équipement militaire médiéval ;
- Apprendre les notions élémentaires de l'héraldique et savoir identifier un blason ;
- Apprendre un vocabulaire spécifique.

> **Version simplifiée pour les cycles 2**

> *Atelier proposé en partenariat avec l'association Armageddon <http://armageddon.site.free.fr>*

**Cet atelier est proposé  
uniquement en complément  
de la visite du château-fort.**

# VISITES THÉMATIQUES



## LIRE LA VILLE MÉDIÉVALE

Marqué par la Saône, axe commercial majeur dès le Moyen Âge et frontière entre le royaume de France et l'empire, le développement de Trévoux à travers les siècles a laissé un site riche en témoignages historiques et architecturaux. La visite guidée de la vieille ville permet de mettre en avant les héritages de la période médiévale et de comprendre son urbanisme contraint par la topographie en pente et limitée jusqu'au XVIII<sup>e</sup> siècle par ses murs d'enceinte.

★ **Niveau** : du CE2 au lycée

🕒 **Durée** : 1h

🔑 **Notions clefs** :

- Découvrir la ville en abordant les différents aspects médiévaux : architecture, vie quotidienne, organisation de la société ;
- Comprendre la ville d'aujourd'hui à travers son histoire

## EXPLORER LE CHÂTEAU -FORT

À la fin du XIII<sup>e</sup> siècle, la présence d'un péage fluvial et la situation géopolitique de la ville nécessitent la construction d'un puissant château fort de pierre. La visite permet de découvrir les vestiges de cet édifice classé aux monuments historiques, centre de pouvoir de la châtellenie de Trévoux. À l'aide de maquettes, les élèves mettent en pratique les notions d'architecture militaire et des principes défensifs, de la motte castrale au château-fort.

★ **Niveau** : du CP au lycée

🕒 **Durée** : 1h à 1h15

🔑 **Notions clefs** :

- Découvrir les caractéristiques et fonctions d'un château fort ;
- Aborder les notions élémentaires d'architecture médiévale militaire ;
- Comprendre et repérer les principes défensifs par l'expérience sensible ;
- Connaître le château de Trévoux : cas d'école en matière de château fort de l'époque.

> **Version simplifiée pour les cycles 2**





## TRÉVOUX AU SIÈCLE DES LUMIÈRES

Capitale de la Principauté de Dombes, Trévoux se dote de monuments importants comme l'hôpital et le palais du parlement sous le règne de la Grande Mademoiselle et du Duc du Maine. Le dictionnaire de Trévoux, imprimé dans la ville, est diffusé dans toutes les cours européennes du XVIII<sup>e</sup> siècle. Cette visite participative permet de découvrir les organes clefs de la ville au début du siècle des Lumières, notamment en décryptant les fabuleux décors peints de la salle d'audience de l'ancien Parlement de Dombes, alors cour souveraine de justice.

- ★ **Niveau :** de la 4<sup>ème</sup> au lycée
- 🕒 **Durée :** 1h15 à 1h30
- 🔑 **Notions clefs :**
  - Repérer les références dans la peinture du XVIII<sup>e</sup> siècle, appliquées aux décors du parlement : mythologie et antiquité, arts et sciences, représentation du pouvoir, justice et paix ;
  - Comprendre l'organisation d'un petit état au XVIII<sup>e</sup> siècle ;
  - Aborder les grands principes de la philosophie des lumières.



## À LA RENCONTRE D'UN TIREUR D'OR

Installés dès le XVI<sup>ème</sup> siècle à Trévoux, les tireurs d'or deviennent une corporation importante dans la ville.

En quoi consistait leur métier ? Pour le comprendre, les élèves remontent le temps en découvrant quelques indices dans une vieille boîte...

Cette visite participative leur permet dans un deuxième temps de rencontrer des tireurs d'or venus tout droit du XVIII<sup>ème</sup> siècle pour raconter, expliquer, dévoiler les secrets de leur métier... une occasion pour nos apprentis tireur d'or de manier la manivelle !

- ★ **Niveau :** du CM1 à la 6<sup>ème</sup>
- 🕒 **Durée :** 1h45 environ
- 🔑 **Notions clefs :**
  - Découvrir un métier oublié lié au patrimoine local ;
  - Comprendre les techniques du tirage d'or à travers le quotidien d'un apprenti au XVIII<sup>ème</sup> siècle ;
  - Apprendre un vocabulaire spécifique en identifiant les outils liés au métier.

> *Visite proposée en partenariat avec l'association PRIVALS*  
[www.privals.fr](http://www.privals.fr)

# VISITES THÉMATIQUES



## TRÉVOUX AU FIL DE L'EAU

★ **Niveau :** du CM1 au lycée

🕒 **Durée :** 1h30

🔑 **Notions clés :**

- Aborder l'aménagement de la rivière et l'évolution des paysages ;
- S'approprier et utiliser un lexique historique et géographique adéquat ;
- Utiliser des documents historiques et géographiques ;
- Comprendre les relations d'usage et d'adaptation entre un territoire et ses habitants ;
- Appréhender les conflits d'usage à travers un débat.

La Saône, fil conducteur de cette visite, est un élément déterminant du paysage trévoltien. À travers des lectures de paysages, les élèves sont amenés à s'orienter et à repérer les paysages qui constituent le val de Saône. A partir de ses observations, ils découvrent comment, depuis la fin de la préhistoire, les hommes se sont installés et ont aménagé ce milieu en fonction de leur besoins. La dernière partie de la visite a lieu dans l'espace culturel La Passerelle, où les élèves utilisent les supports iconographiques du Carré Patrimoines pour replacer dans le temps les grands événements de l'aménagement de la rivière.

**Pour les collèges et lycées,  
un jeu de rôle est proposé  
afin de comprendre les conflits  
d'usage possibles autour de la rivière  
et de son aménagement.**

## UNE EXPO DANS VOTRE ÉCOLE !

Pour en savoir plus sur la faune et la flore qui compose le patrimoine naturel des bords de Saône, accueillez l'exposition itinérante de l'association Spinosa dans votre école.

Les 8 panneaux déroulants sont accompagnés de 3 éléments :

- Un diaporama « découverte de l'environnement » en Val de Saône, avec des textes lus par des enfants de l'école primaire de Saint Bernard ;
- Deux fiches d'aide à l'exploration sur la flore, la ripisylve et l'avifaune ;
- Un quizz sur le contenu des panneaux (niveau cycle 3).

> Exposition conçue et réalisée par l'association Spinosa : [www.spinosa.fr](http://www.spinosa.fr)



# LES MINIS EXPLORATEURS



## À LA RECHERCHE DE L'ALYTE

### CE PETIT CRAPAUD TRÉVOLTIEN A PERDU SON CHEMIN !

★ **Niveau :** de la MS au CE1

🕒 **Durée :** 45min à 1 h

#### 🔑 **Notions clés :**

- Découvrir de manière collective et ludique les ruelles de la vieille ville ;
- Repérer les différentes formes géométriques qui font la ville ;
- S'orienter et observer son environnement.



> Visite-jeu conçue en partenariat avec Ludilyon.  
[www.ludilyon.fr](http://www.ludilyon.fr)

Une visite ludique pour que les plus petits partent eux aussi à la découverte de Trévoux.

Lalito le crapaud a envoyé une lettre pour demander de l'aide. Il ne retrouve pas son chemin... il est enfermé quelque part, mais n'arrive pas à se repérer... les ruelles de la vieille ville renferment bien des cachettes ! Grâce aux indications de Lalito, les élèves réussiront-ils à se repérer et à relever quelques défis pour le retrouver et le libérer ?

Cette visite sous forme de parcours-jeu permet aux élèves de percevoir la vieille ville par l'observation ; une approche ludique pour aborder les différences entre la ville d'hier et celle d'aujourd'hui, faire le lien entre la vie quotidienne et l'architecture.



**Pour les maternelles, la lettre de lalito est envoyée aux enseignants avant la visite pour sensibiliser les élèves.**

# FOCUS : L'ARCHI EN TERRE

Disponible la semaine  
du 23 au 28 janvier à l'espace  
culturel La Passerelle. Places  
limitées, pensez à réserver !



## DU TAS DE TERRE À MA MAISON : COMMENT ÇA MARCHE ?

★ **Niveau :** du CM1 au collège

🕒 **Durée :** 1h30 x 2

### 🔑 **Notions clefs :**

- Se familiariser avec les caractéristiques des matériaux de construction ;
- Savoir repérer et s'orienter dans un espace défini ;
- Comprendre les matériaux par l'observation et l'expérience sensible.

➤ **Ces ateliers nécessitent  
3 accompagnateurs.**

Afin de s'inscrire dans une démarche de médiation scientifique du patrimoine, un partenariat a été engagé entre le Pays d'art et d'histoire Trévoux Saône Vallée et le laboratoire de recherche en architecture CRATerre autour de la construction en pisé.

### • ATELIER GRAINS DE BÂTISSEURS

Le pisé est une technique de construction en terre crue qui consiste à réaliser des murs en compactant successivement de petites couches de terre humide dans un coffrage. Les ateliers pédagogiques et scientifiques Grains de Bâtisseurs font découvrir aux élèves les propriétés de la matière terre pour comprendre pourquoi et comment il est possible de construire en terre. Ces ateliers sont de véritables petites expériences qui permettent un rapport direct, tactile, et ludique avec la matière.

### • PARCOURS DES EXPERTS

L'atelier Grains de Bâtisseurs est complété par un parcours sur le terrain : au fil de ce parcours scientifique, nos experts manient la loupe sur chacun de leurs postes d'observations afin de reconnaître les différentes pierres, de découvrir leurs origines et de comprendre leur utilisation dans l'architecture trévoltienne.

## LE PAYS D'ART ET D'HISTOIRE DANS VOTRE ÉCOLE !

L'atelier Grains de Bâtisseurs s'installe dans votre école sur votre demande. Il sera complété par le « parcours des experts » adapté à votre commune. Pour cela, c'est très simple, il faut :

- Une participation de 4 classes minimum et 9 classes maximum ;
- Une salle équipée de tables mise à disposition du Pays d'art et d'histoire pour plusieurs jours ;
- Une demande d'inscription avant les vacances de la Toussaint auprès du service Pays d'art et d'histoire : [e.demoraes@ccdsfv.fr](mailto:e.demoraes@ccdsfv.fr) ou 04 74 08 95 39.

# PROJETS SUR MESURE



Le service éducatif réalise et teste de nouveaux ateliers au cours de l'année scolaire. N'hésitez pas à vous renseigner si vous souhaitez jouer les cobayes !

## LA CONCEPTION D'UN PROJET SUR MESURE

Les visites ou ateliers peuvent être suivis indépendamment ou s'intégrer dans un cycle de plusieurs séances sur une ou plusieurs journées et s'échelonner sur une ou plusieurs semaines, quel que soit le niveau scolaire.

Le service éducatif est également à la disposition des enseignants qui souhaitent bâtir un projet pédagogique « sur mesure » pour leur classe, en travaillant avec eux sur les contenus de la thématique choisie.

Contactez le service Pays d'art et d'histoire !

- **Eclairer l'histoire générale par les exemples concrets de l'histoire locale**
- **Partir d'une approche sensorielle de l'architecture, de l'urbanisme et de l'environnement**
- **Eduquer le citoyen de demain à son cadre de vie**
- **Stimuler la créativité par la réalisation pratique**



## TÉMOIGNAGE

La classe de seconde « option patrimoine » du lycée du Val de Saône a mené un projet sur toute l'année scolaire avec le soutien du Pays d'art et d'histoire.

Aidés de leur professeur, les élèves ont mené ce projet en classe et sur le terrain, avec des sorties qui leur ont permis de faire de nombreuses rencontres patrimoniales. Intitulé « à la rencontre des acteurs de la mise en valeur des patrimoines locaux », le projet a pris forme petit à petit avec notamment, des interviews, des visites de sites, un reportage photos, et la découverte du futur musée de la ville de Trévoux.

Le Pays d'art et d'histoire Trévoux Saône Vallée appartient au réseau des Villes et Pays d'art et d'histoire.

Le ministère de la Culture et de la Communication, Direction des Patrimoines, attribue le label Ville et Pays d'art et d'histoire aux collectivités locales engagées dans la valorisation et l'animation du patrimoine.

Il garantit la qualité des actions menées par les animateurs de l'architecture et du patrimoine et les guides conférenciers.

Aujourd'hui, un réseau de 186 Villes et Pays d'art et d'histoire vous offre son savoir-faire partout en France.

## À PROXIMITÉ

### Les Villes d'art et d'histoire

Chalons sur Saône, Saint-Étienne, Vienne, Valence, Albertville, Chambéry, Aix-les-Bains.

### Les agglomérations d'art et d'histoire

Annecy, Le Puy-en-Velay.

### Les Pays d'art et d'histoire

Vivaraïs méridional, Hautes Vallées de Savoie, Abondance, Pays Voironnais, Revermont, Cluny-Tournus, Forez.

## RÉSERVATIONS

### Office de Tourisme Ars Trévoux

3, place de la passerelle  
01 600 TRÉVOUX  
04 74 00 36 32  
[www.ars-trevoux.com](http://www.ars-trevoux.com)  
[service-groupes@ars-trevoux.com](mailto:service-groupes@ars-trevoux.com)

## CONTACT

POUR LES CLASSES DE LA COMMUNAUTÉ DE COMMUNES DOMBES SAÔNE VALLÉE

### Service Pays d'art et d'histoire

Emilie De Moraës  
[e.demoraes@ccdsv.fr](mailto:e.demoraes@ccdsv.fr)  
04 74 08 97 66

